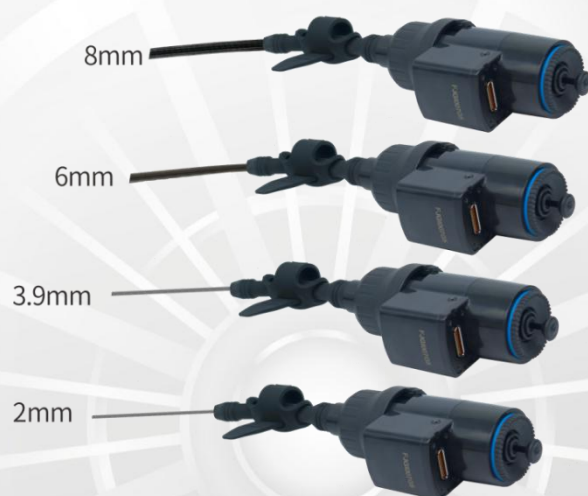


# Vidéoscopes industriels

## Série GX



Eolien Pétrochimique Nucléaire Aérospatial Automobile Usine

## Interface principale interactive

### 8 icônes tactiles

Mode d'affichage  
affichage des ombres/forte suppression de la lumière/  
augmentation de l'image/réduction du bruit 3D



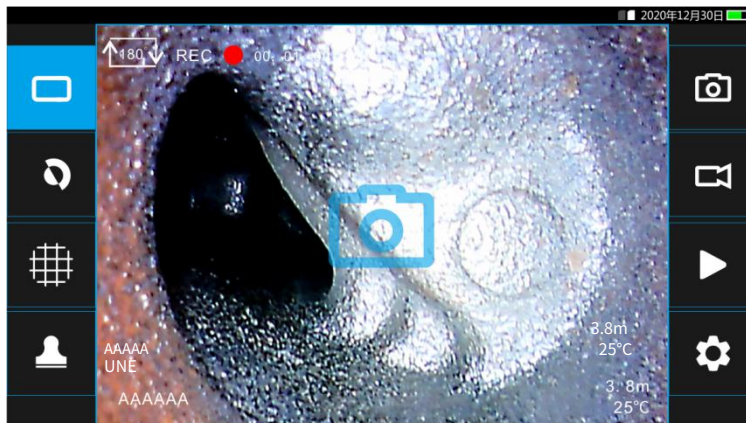
Icône négative



Icône de la règle  
Appuyez sur cette icône pour obtenir une règle croisée et  
une règle ronde et pouvez désactiver la règle



Icône de filigrane



Icône photo  
l'icône s'affichera lorsqu'une photo est prise avec succès.

Icône d'enregistrement  
Lors de l'enregistrement, l'indicateur d'enregistrement clignote  
et la durée d'enregistrement s'affiche. Cliquez sur cette icône  
pour entrer une interface négative.

Icône de lecture  
Cliquez dessus pour accéder à l'interface de lecture d'images  
et de vidéos

Configurer l'icône  
Cliquez dessus pour entrer dans l'interface du menu

## Principales caractéristiques

- Ecran tactile
- Menu interactif
- Affichage haute définition.
- Contrôleur compatible avec sonde manuelle et sonde électrique
- Mémoire 1,8 Go intégrée en standard
- Compatible carte mémoire 64 Go
- Icône 3D pour accéder à la réduction du bruit
- Fonction logicielle de suppression de l'éblouissement fort
- Fonction d'annotation de texte rapide (jusqu'à 150 caractères)
- Large choix de sondes



## DISTRAME

Parc du Grand Troyes - Quartier Europe Centrale, 40 rue de Vienne - 10300 SAINTE-SAVINE  
Tél. : 03 25 71 25 83 - [infos@distrame.fr](mailto:infos@distrame.fr) - [www.distrame.fr](http://www.distrame.fr)

## Spécifications techniques sondes

<b>Série petits diamètres (vue de face)</b>				
Diamètre de la caméra	<b>2,0 mm</b>	<b>2,4 millimètres</b>	<b>2,8 mm</b>	
Longueur de la caméra	8mm	8mm	8mm	
Longueur de la sonde	1m/1.5m	1m/1.5m	1m/1.5m	
Capteur d'image	CMOS1/18	CMOS 1/18	CMOS 1/18	
Pixel	160 000	160 000	160 000	
Profondeur de champ (DOF)	5mm~50mm	5mm-25mm	5mm~50mm	
Champ de vision (FOV)	> 120°	> 120°	> 120°	
Matériau du boîtier de la caméra	Acier inoxydable	Acier inoxydable	Acier inoxydable	
Luminosité	> 3000 lux	> 3500lux	> 5000lux	
Articulation	Non articulé	2 voies	4 voies	

<b>Série diamètres standards (vue de face)</b>				
Diamètre de la caméra	<b>3,9 mm</b>	<b>6,0 mm</b>	<b>6,0 mm</b>	<b>8,4 mm (avec mise au point réglable)</b>
Longueur de la caméra	15mm	15mm	15mm	25mm
Longueur de la sonde	2m/3m	2m/3m	2m	1.5m/3m/6m
Capteur d'images	CMOS 1/9	CMOS 1/4	CMOS 1/6	CMOS 1/4
Pixel	720P	720P	1080P	720P
Profondeur de champ (DOF)	15mm-infini	15mm-infini	15mm-infini	6mm-infini
Champ de vision (FOV)	> 120°	> 120°	> 120°	> 90°
Matériau du boîtier de la caméra	Acier inoxydable	Acier inoxydable	Acier inoxydable	Acier inoxydable
Source de lumière	LED	LED	LED	LED
Luminosité	>30000lux	>50000lux	>50000lux	>60000lux
Articulation	4 voies	4 voies	4 voies	4 voies

<b>Série vue de côté</b>					
Diamètre de la caméra	2,0 mm	2,8 mm	3,9 millimètres	6,4 mm	6,4 mm (vue de face + de côté)
Longueur de la caméra	10mm	10mm	20mm	16mm	20mm
Longueur de la sonde	1m/1.5m	1m/1.5m	2m/3m	2m/3m	2m/3m
Capteur d'images	CMOS 1/18	CMOS 1/18	CMOS 1/9	CMOS 1/9	CMOS 1/9
Pixel	160 000	160 000	720P	720P	720P
Profondeur de champ (DOF)	3mm~50mm	5mm~50mm	5mm-25mm	5mm-25mm	f : 8-80 mm s : 5-25 mm
Champ de vision (FOV)	> 120°	> 120°	> 90°	> 90°	> 90°
Matériau du boîtier de la caméra	Acier inoxydable	Acier inoxydable	Acier inoxydable	Acier inoxydable	Acier inoxydable
Luminosité	> 3000lux	> 5000lux	20000lux	40000lux	40000lux/ 20000lux
Articulation	Non articulé	4 voies	4 voies	4 voies	4 voies

### DISTRAME

Parc du Grand Troyes - Quartier Europe Centrale, 40 rue de Vienne - 10300 SAINTE-SAVINE  
Tél. : 03 25 71 25 83 - [infos@distrame.fr](mailto:infos@distrame.fr) - [www.distrame.fr](http://www.distrame.fr)

## Contrôleur

<b>Taille de la boîte</b>	Taille 548*458*198mm	<b>Sortie vidéo</b>	Sortie NTSC/PAL
<b>Poids</b>	1,2 kg	<b>Entrée vidéo</b>	Identification automatique de la borne NTSC/PAL S (signal analogique)
Dimensions du contrôleur	330mm*90mm*150mm	<b>Carte mémoire</b>	64 Go
Matériau du boîtier	ABS	<b>Système d'exploitation</b>	Fonctionnement multitâche avec interface menu et touches
Ecran LCD	5 pouces	<b>Contrôle des images</b>	Image en direct 5 niveaux de grossissement 3x, image stockée 5 niveaux de grossissement 3x
Écran tactile	Écran tactile capacitif	<b>Format d'image</b>	JPG 1200*720
Résolution	1280*720	<b>Format vidéo</b>	MOV 1200*720
Contraste	1000:1	<b>Mise à jour logicielle</b>	Mise à niveau via clé USB
<b>Luminosité</b>	1000 CD/m <sup>2</sup>	<b>Langue</b>	14 langues
<b>Fréquence d'images</b>	30fps	<b>Mode image</b>	Réduction de bruit
<b>Commande par manette</b>	Compatible avec articulation par contrôle électrique/manuel	<b>Rotation de l'écran</b>	Disponible
<b>Sonde interchangeable</b>	Disponible	<b>Capteur d'images</b>	Disponible
<b>Port de sortie</b>	HDMI/AV	<b>Réglage luminosité</b>	Disponible
<b>port USB</b>	Type mini-USB B	<b>Renommer l'image</b>	Disponible
<b>Mémoire système</b>	1,8 Go	<b>Annotations textuelles</b>	Saisie multi-caractères
<b>Source de lumière</b>	DEL/fibre	<b>Négatif</b>	Disponible
<b>Heure de lumière</b>	100 000 heures	<b>Mesure règle</b>	Disponible
<b>Réglage de la luminosité</b>	Manuel (5 niveaux)	<b>WIFI</b>	Option
<b>balance des blancs</b>	Automatique/Manuel		
<b>Source de courant</b>		<b>Batterie</b>	
<b>Alimentation</b>	CA 100~240V 50/60Hz 0.35A	<b>Batterie</b>	3.7V/6000MAH
<b>Puissance de sortie</b>	5V/2A	<b>Temps de charge</b>	5 heures
		<b>Autonomie</b>	Plus de 3 heures



### DISTRAME

Parc du Grand Troyes - Quartier Europe Centrale, 40 rue de Vienne - 10300 SAINTE-SAVINE  
Tél. : 03 25 71 25 83 - [infos@distrame.fr](mailto:infos@distrame.fr) - [www.distrame.fr](http://www.distrame.fr)