

**DEC**

**Nouveau**



Nouvelle ligne de systèmes  
CAMPUS IP

Références de commande :

DICELALUDM02 : cellule domotique version KNX multiconstructeur  
DICELALUDM03 : cellule domotique KNX version configureur EASY  
DICELALUDM04 : cellule domotique version MyHOME®



### Cellule 3D Domotique

La cellule domotique est destinée à la découverte, au câblage et à la configuration des **installations domotiques**. Elle intègre des équipements industriels de marque HAGER / ZENNIO / LEGRAND (en fonction des versions) permettant d'améliorer le confort, la sécurité et l'optimisation des dépenses d'énergies.

Elle est constituée d'une **structure en «T»** en profilés d'aluminium, recevant des sérigraphies de mises en situation et délimitant **3 espaces** : Salle de bain - Salon - Extérieur.

La GTL intègre la distribution électrique et domotique aux normes **RT2012** ; elle est également équipée d'un coffret VDI comprenant un **routeur Wi-Fi** et, en fonction des versions, du **superviseur KNX DOMOVEA ou MyHOME®** permettant le contrôle via smartphone ou tablette tactile.

Le système assure la gestion des **éclairages** fixes et variables, des **2 volets roulants**, du **chauffage**, de l'**extraction d'air**, etc.

Elle est disponible en 3 versions en fonction des éléments domotiques qu'elle intègre :

- Version KNX multiconstructeur avec équipements industriels de marque HAGER et ZENNIO
- Version KNX avec configureur Easy HAGER
- Version MyHOME® LEGRAND

Dimensions : L 1 860 mm x P 590 mm x H 1900 mm.



GTL - Détail Salle de bain

### Activités pédagogiques

La cellule KNX est livrée **montée-câblée-programmée**. Solution évolutive, elle offre la possibilité d'ajouter des fonctions complémentaires, de faire évoluer l'installation, etc.

Les activités pédagogiques pourront s'organiser, en fonction des versions, autour des thématiques suivantes :

- Installation et câblage des équipements
- Découverte du protocole KNX ou MyHOME®
- Gestion d'un réseau IP avec le paramétrage du routeur, du serveur DOMOVEA ou MyHOME®, de la caméra
- Gestion de l'installation via l'application DOMOVEA (Android et Apple), ou MyHOME®
- Programmation de l'installation via serveur MyHOME® ou «cavaliers»
- Découverte et utilisation du logiciel ETS5
- Découverte et utilisation des logiciels DOMOVEA
- Découverte et utilisation du configureur Easy



GTL - Multiconstructeur

**DISTRAME**

Parc du Grand Troyes - Quartier Europe Centrale, 40 rue de Vienne - 10300 SAINTESAVINE  
Tél. : 03 25 71 25 83 - [infos@distrame.fr](mailto:infos@distrame.fr) - [www.distrame.fr](http://www.distrame.fr)

## Caractéristiques détaillées

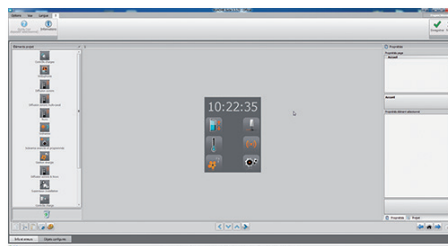
	KNX Multiconstructeur	KNX Easy HAGER	MyHOME® LEGRAND
<b>Salle de bain</b>	<ul style="list-style-type: none"> <li>• 1 détecteur de présence KNX</li> <li>• 1 éclairage variable (spot halogène)</li> <li>• 1 extracteur d'air</li> <li>• 1 volet roulant</li> <li>• 1 convecteur (1 sortie de câble)</li> <li>• 1 bouton KNX 4 touches à voyants</li> </ul>	<ul style="list-style-type: none"> <li>• 1 détecteur de présence KNX</li> <li>• 1 éclairage variable (spot halogène)</li> <li>• 1 extracteur d'air</li> <li>• 1 volet roulant</li> <li>• 1 convecteur (1 sortie de câble)</li> <li>• 1 bouton KNX 4 touches à voyants</li> <li>• 1 thermostat KNX</li> </ul>	<ul style="list-style-type: none"> <li>• 1 détecteur de présence MyHOME®</li> <li>• 1 éclairage variable (spot halogène)</li> <li>• 1 extracteur d'air</li> <li>• 1 volet roulant</li> <li>• 1 convecteur (1 sortie de câble)</li> <li>• 1 bouton Myhome 1/4 touches</li> <li>• 1 thermostat MyHOME®</li> </ul>
<b>Salon</b>	<ul style="list-style-type: none"> <li>• 1 éclairage variable (spot halogène)</li> <li>• 1 volet roulant</li> <li>• 1 caméra IP (1 RJ45 + 1 PC)</li> <li>• 1 prise de courant à voyant</li> <li>• 1 contrôleur d'ambiance KNX</li> <li>• 1 prise RJ45</li> <li>• 1 bouton KNX 2 touches à voyants</li> </ul>	<ul style="list-style-type: none"> <li>• 1 éclairage variable (spot halogène)</li> <li>• 1 volet roulant</li> <li>• 1 caméra IP (1 RJ45 + 1 PC)</li> <li>• 1 prise de courant à voyant</li> <li>• 1 prise RJ45</li> <li>• 1 bouton KNX 4 touches à voyants</li> </ul>	<ul style="list-style-type: none"> <li>• 1 éclairage variable (spot halogène)</li> <li>• 1 volet roulant</li> <li>• 1 prise de courant à voyant</li> <li>• 1 prise de courant</li> <li>• 1 contrôleur d'ambiance MyHOME®</li> <li>• 1 prise RJ45</li> <li>• 1 bouton Myhome 1/4 touches</li> </ul>
<b>Extérieur</b>	1 éclairage fixe (spot led)	1 éclairage fixe (spot led)	1 éclairage fixe (spot led)
<b>GTL</b>	<b>DISTRIBUTION ELECTRIQUE</b> <ul style="list-style-type: none"> <li>• 1 protection générale (interrupteur différentiel 40 A - 30 mA)</li> <li>• 2 disjoncteurs 16 A (prises de courant et chauffage)</li> <li>• 4 disjoncteurs 10 A (éclairage fixe, éclairage variable, volets roulants et extracteur d'air)</li> <li>• 1 disjoncteur 6 A (VDI)</li> <li>• 1 disjoncteur 2 A (KNX)</li> <li>• 2 prises de courant modulaires</li> <li>• 1 bornier sur la 1<sup>ère</sup> rangée du coffret pour faciliter le câblage des équipements</li> </ul>	<b>DISTRIBUTION ELECTRIQUE</b> <ul style="list-style-type: none"> <li>• 1 protection générale (interrupteur différentiel 40 A - 30 mA)</li> <li>• 2 disjoncteurs 16 A (prises de courant et chauffage)</li> <li>• 4 disjoncteurs 10 A (éclairage fixe, éclairage variable, volets roulants et extracteur d'air)</li> <li>• 1 disjoncteur 6 A (VDI)</li> <li>• 1 disjoncteur 2 A (KNX)</li> <li>• 2 prises de courant modulaires</li> <li>• 1 bornier sur la 1<sup>ère</sup> rangée du coffret pour faciliter le câblage des équipements</li> </ul>	<b>DISTRIBUTION ELECTRIQUE</b> <ul style="list-style-type: none"> <li>• 1 protection générale (interrupteur différentiel 40 A - 30 mA)</li> <li>• 2 disjoncteurs 16 A (prises de courant et chauffage)</li> <li>• 4 disjoncteurs 10 A (éclairage fixe, éclairage variable, volets roulants et extracteur d'air)</li> <li>• 1 disjoncteur 6 A (VDI)</li> <li>• 1 disjoncteur 2 A (KNX)</li> <li>• 2 prises de courant modulaires</li> <li>• 1 bornier sur la 1<sup>ère</sup> rangée du coffret pour faciliter le câblage des équipements</li> </ul>
	<b>DOMOTIQUE</b> <ul style="list-style-type: none"> <li>• 1 alimentation KNX</li> <li>• 1 interface USB/KNX</li> <li>• 2 actionneurs hybrides 4 sorties TOR / 2 sorties VR</li> <li>• 1 actionneur variable 2 sorties</li> </ul>	<b>DOMOTIQUE</b> <ul style="list-style-type: none"> <li>• 1 alimentation KNX</li> <li>• 1 actionneur hybride 8 sorties TOR / 4 sorties VR</li> <li>• 1 actionneur variable 2 sorties</li> </ul>	<b>DOMOTIQUE</b> <ul style="list-style-type: none"> <li>• 1 alimentation BUS SCS automatisme</li> <li>• 1 actionneur volets roulants</li> <li>• 1 actionneur 4 sorties TOR</li> <li>• 1 actionneur variable 2 sorties</li> </ul>
	<b>COFFRET VDI</b> <ul style="list-style-type: none"> <li>• 6 prises RJ45 (2 utilisées)</li> <li>• 1 serveur DOMOVEA</li> <li>• 1 routeur Wi-Fi</li> </ul>	<b>COFFRET VDI</b> <ul style="list-style-type: none"> <li>• 2 prises RJ45</li> <li>• 1 serveur DOMOVEA</li> <li>• 1 configurateur Easy</li> <li>• 1 routeur Wi-Fi</li> </ul>	<b>COFFRET VDI</b> <ul style="list-style-type: none"> <li>• 4 prises RJ45</li> <li>• 1 serveur MyHOME®</li> <li>• 1 routeur Wi-Fi</li> </ul>
<b>Accessoires</b>	<ul style="list-style-type: none"> <li>• 100 mètres de câble KNX</li> <li>• 1 licence ETS5 version Lite</li> </ul>	<ul style="list-style-type: none"> <li>• 100 mètres de câble KNX</li> </ul>	<ul style="list-style-type: none"> <li>• 100 mètres de câble BUS SCS automatisme</li> <li>• 1 mallette de configuration - cavalier 0 à 9</li> <li>• 1 mallette de configuration - cavalier automatisme</li> </ul>
<b>Ressources</b>	<ul style="list-style-type: none"> <li>• Schémas électriques (PDF et Xrelais)</li> <li>• Programme et logiciel ETS5</li> <li>• Programme et logiciels DOMOVEA</li> <li>• Documentation technique</li> </ul>	<ul style="list-style-type: none"> <li>• Schémas électriques (PDF et Xrelais)</li> <li>• Programme Easy configurateur</li> <li>• Programme et logiciels DOMOVEA</li> <li>• Documentation technique</li> </ul>	<ul style="list-style-type: none"> <li>• Schémas électriques (PDF et Xrelais)</li> <li>• Programme MyHOME®</li> <li>• Documentation technique</li> </ul>

## Box domotiques

La cellule intègre, en fonction des versions, un serveur domotique DOMOVEA ou MyHOME®.  
Les programmes sont fournis et permettent de gérer l'ensemble des fonctionnalités de la cellule.



Exemple d'écran DOMOVEA



Exemple d'écran MyHOME®

## DISTRAME

Parc du Grand Troyes - Quartier Europe Centrale, 40 rue de Vienne - 10300 SAINTE-SAVINE  
Tél. : 03 25 71 25 83 - [infos@distrame.fr](mailto:infos@distrame.fr) - [www.distrame.fr](http://www.distrame.fr)