

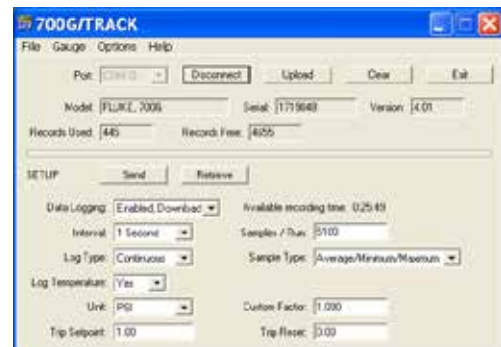
Fluke série 700G Manomètres de test de précision

Fiche technique



Caractéristiques

- Mesure précise de la pression de ± 10 poH₂O/20 mbar à 10 000 psi/690 bar
- Gammes de mesure de pression absolue de 15, 30, 100, 300 psia
- Précision de l'ordre de 0,05 % de la pleine échelle
- Classe de précision du manomètre de référence de 0,04 % de la mesure
- Simplicité d'utilisation, conception robuste et performances fiables
- CSA : norme classe 1, Div 2, groupes A-D
- Indice de protection ATEX : II 3 G Ex nA IIB T6
- À combiner avec les kits de pompe 700PTPK ou 700HTPK pour bénéficier d'une solution complète de test de la pression, jusqu'à 600 psi (40 bar) avec la pompe pneumatique PTP-1 et 10 000 psi (690 bar) avec la pompe hydraulique HTP-2
- Possibilité d'enregistrer jusqu'à 8 493 mesures de pression (logiciel 700G/TRACK requis)
- Garantie de 3 ans



Kit de test pneumatique Fluke 700PTPK

- À combiner avec n'importe quel manomètre Fluke 700G, 1 000 psi (69 bar) ou moins, pour obtenir un kit complet de test de la pression
- Génération de pression jusqu'à 600 psi (40 bar) avec la pompe de test 700PTP-1
- Raccordement direct du manomètre 700G à la pompe manuelle PTP-1 incluse
- Câbles et adaptateurs inclus pour relier l'appareil au dispositif de pression à tester
- Boîtier rigide pour protéger la pompe et le manomètre et garantir le raccordement permanent entre ces deux dispositifs

Kit de test hydraulique Fluke 700HTPK

- À combiner avec n'importe quel manomètre Fluke 700G, gamme de 1 000 psi (69 bar) ou supérieure, pour obtenir un kit complet de test de la pression
- Génération de pression jusqu'à 10 000 psi (690 bar) avec la pompe de test 700HTP-2 incluse
- Raccordement direct du manomètre 700G à la pompe manuelle HTP-2
- Kit de câbles et adaptateurs 700HTH-1 inclus pour relier l'appareil au dispositif de pression à tester
- Boîtier rigide pour protéger la pompe et le manomètre et garantir le raccordement permanent entre ces deux dispositifs

Logiciel d'enregistrement 700G/TRACK

- Compatible avec les manomètres 700G pour enregistrer des données en temps réel sur un PC
- Téléchargement de configurations d'enregistrement sur les manomètres 700G pour les cas d'enregistrement à distance
- Configuration du taux de lecture, de la durée et des unités de mesure des événements d'enregistrement
- Téléchargement de mesures enregistrées à distance et affichage ou exportation de mesures
- Câble de communication fourni pour le raccordement à un PC

Caractéristiques

Modèle	Plage	Résolution	Précision	Pression d'éclatement
Fluke-700G01	-10 à +10 poH ₂ O -20 mbar à 20 mbar	0,001 poH ₂ O 0,001 mbar	Pression positive ± 0,1 % de la gamme, vide ± 0,1 % de la gamme	3 psi 210 mbar
Fluke-700G02	-1 à +1 psi -70 mbar à 70 mbar	0,0001 psi 0,001 mbar		5 psi 350 mbar
Fluke-700G04	-14 psi à 15 psi -0,97 bar à 1 bar	0,001 psi 0,0001 bar	Pression positive ± 0,05 % FS Vide ± 0,1 % FS	60 psi 4 bar
Fluke-700G05	-14 psi à 30 psi -0,97 bar à 2 bar	0,001 psi 0,0001 bar		120 psi 8 bar
Fluke-700G06	-12 psi à 100 psi -0,83 bar à 6,9 bar	0,01 psi 0,0001 bar		400 psi 26 bar
Fluke-700G27	-12 psi à 300 psi -0,83 bar à 20 bar	0,01 psi 0,001 bar		1 200 psi 80 bar
Fluke-700G07	-12 psi à 500 psi -0,83 bar à 34 bar	0,01 psi 0,001 bar		2000 psi 138 bar
Fluke-700G08	-14 psi à 1 000 psi -0,97 bar à 69 bar	0,1 psi 0,001 bar		4000 psi 266 bar
Fluke-700G10	-14 à 2 000 psi -0,97 bar à 140 bar	0,1 psi 0,01 bar		8 000 psi 550 bar
Fluke-700G29	-14 psi à 3 000 psi -0,97 bar à 200 bar	0,1 psi 0,01 bar		10 000 psi 690 bar
Fluke-700G30	-14 psi à 5000 psi -0,97 bar à 340 bar	0,1 psi 0,01 bar		10000 psi 690 bar
Fluke-700G31	-14 psi à 10 000 psi -0,97 bar à 690 bar	1 psi 0,01 bar		20 000 psi 1 035 bar
Fluke-700GA4	0 à 15 psia 0 à 1 bar absolu	0,001 psi 0,0001 bar	± 0,05 % de la gamme	60 psi 4 bar
Fluke-700GA5	0 à 30 psia 0 à 2 bar absolu	0,001 psi 0,0001 bar		120 psi 8 bar
Fluke-700GA6	0 à 100 psia 0 à 6,9 bar absolu	0,01 psi 0,0001 bar		400 psi 27 bar
Fluke-700GA27	0 à 300 psia 0 à 20 bar absolu	0,01 psi 0,001 bar		1200 psi 80 bar
Fluke-700RG05	-14 à +30 psi -0,97 à +2 bar	0,001 psi 0,0001 bar	Pression positive, ± 0,04 % de la mesure + 0,01 % de la gamme, Vide ± 0,05 % de la gamme	90 psi 6 bar
Fluke-700RG06	-12 à 100 psi -0,83 à 6,9 bar	0,01 psi 0,0001 bar	Pression positive, ± 0,04 % de la mesure + 0,01 % de la gamme, Vide ± 0,1 % de la gamme	400 psi 27 bar
Fluke-700RG07	-12 à 500 psi -0,83 à 34	0,01 psi 0,001 bar		2 000 psi 138 bar
Fluke-700RG08	-14 à 1 000 psi -0,97 à 69 bar	0,1 psi 0,001 bar		4 000 psi 275 bar
Fluke-700RG29	-14 à 3 000 psi -0,97 à 200 bar	0,1 psi 0,01 bar		10000 psi 690 bar
Fluke-700RG30	-14 à 5000 psi -0,97 à 340 bar	0,1 psi 0,01 bar		15 000 psi 1 035 bar
Fluke-700RG31	-14 à 10 000 psi -0,97 à 690 bar	1 psi 0,01 bar		20 000 psi 1 380 bar
Gammas du 700R : Compensation de température 0 °C à 50 °C (32 °F à 122 °F) pour une précision échantillonnée. Pour les températures comprises entre -10 °C et 0 °C et celles comprises entre 50 °C et 55 °C, ajouter 0,005 % FS/°C				
Compatibilité avec les milieux <ul style="list-style-type: none"> • 10 poH₂O, 1, 15, 30 psi : tout gaz propre non corrosif • 100, 300, 500, 1 000 psi : tout liquide ou gaz compatible avec l'acier inoxydable 316 et, à partir de 1 000 psi : tout liquide ou gaz non inflammable, non toxique, non explosif et non oxydant compatible avec l'acier inoxydable 316. 				

Caractéristiques mécaniques	
Dimensions (H x L x P)	12,7 cm x 11,4 cm x 3,7 cm (5 po x 4,5 po x 1,5 po)
Raccord de pression	Embout NPT mâle ¼ po
Boîtier/Poids	Alliage ZNAl moulé 0,56 kg (1,22 lb) avec l'étui
Ecran	5,5 chiffres, 16,53 mm (0,65 po), graphique de 20 barres de 0 à 100 %
Puissance	Trois piles alcalines AA
Autonomie	1 500 heures sans rétroéclairage (fonctionnement continu), 2 000 heures à une fréquence d'échantillonnage basse

Pour commander

Fluke-700G01	Manomètre, ±10 poH ₂ O WC (0,4 PSIG)
Fluke-700G02	Manomètre, ±30 poH ₂ O WC (1 PSIG)
Fluke-700G04	Manomètre, ± 15 PSIG
Fluke-700G05	Manomètre, 30 PSIG
Fluke-700G06	Manomètre, 100 PSIG
Fluke-700G27	Manomètre, 300 PSIG
Fluke-700G07	Manomètre, 500 PSIG
Fluke-700G08	Manomètre, 1000 PSIG
Fluke-700G10	Manomètre, 2000 PSIG
Fluke-700G29	Manomètre, 3000 PSIG
Fluke-700G30	Manomètre, 5000 PSIG
Fluke-700G31	Manomètre, 10000 PSIG
Fluke-700GA4	Manomètre, 15 PSIA
Fluke-700GA5	Manomètre, 30 PSIA
Fluke-700GA6	Manomètre, 100 PSIA
Fluke-700GA27	Manomètre, 300 PSIA
Fluke-700RG05	Manomètre, Référence, 30 PSIG
Fluke-700RG06	Manomètre, Référence, 100 PSIG
Fluke-700RG07	Manomètre, Référence, 500 PSIG
Fluke-700RG08	Manomètre, Référence, 1000 PSIG
Fluke-700RG29	Manomètre, Référence, 3000 PSIG
Fluke-700RG30	Manomètre, Référence, 5000 PSIG
Fluke-700RG31	Manomètre, Référence, 10000 PSIG
700G/TRACK	Logiciel d'enregistrement de données et câble associé
Fluke-700HTPK	Kit de pompe de test hydraulique, 0 à 10 000 psi/690 bar
Fluke-700PTPK	Kit de pompe de test pneumatique, 0 à 600 psi/40 bar

Fluke. Les outils les plus fiables au monde

Accessoires fournis (manomètres)

Manuel sur CD-ROM dans 14 langues

Certificat d'étalonnage traçable

Embout 1/4" NPT vers adaptateur ISO 1/4"

©2013 Fluke Corporation. Tous droits réservés.
Informations modifiables sans préavis.
06/2013 Pub_ID: 11885-fre

La modification de ce document est interdite sans l'autorisation écrite de Fluke Corporation.